

HOFGAS[®] - Sparky

La Unidad Compacta fija

HOFGAS[®] - Sparky es una estación de desgasificación para vertederos donde no se prevé aprovechar el biogás.

La antorcha **HOFGAS[®] - Efficiency** de alta temperatura, garantiza una combustión cerrada y controlada del gas a una temperatura entre 1.000 y 1.200 °C, con un tiempo de retención de 0,3 segundos, cumpliendo así con la normativa de emisiones.

Todos los componentes van fijados sobre una estructura robusta de acero galvanizado. El cuadro eléctrico de control preparado para intemperie va integrado en la propia estructura. El PLC del sistema garantiza una operación fiable y segura de la planta.

Sólo se precisa de una grúa para situar la antorcha donde se requiere. La unidad **HOFGAS[®] - Sparky** está preparada para su puesta en funcionamiento de inmediato.

Desgasificación segura y de gran calidad a muy buen precio.



HOFGAS[®] - Sparky S

- ✓ Compacta, segura, buena relación calidad-precio
- ✓ Altos estándares de seguridad
- ✓ Llama oculta
- ✓ Temperatura combustión 1'000 - 1'200 °C
- ✓ Tiempo residencia > 0.3 segundos
- ✓ Control automático de temperatura
- ✓ Puesta en servicio fácil y rápida
- ✓ Mínimos requerimientos de mantenimiento

Especificaciones generales

Rango de caudal de gas	40 - 1'000 Nm ³ /h
Capacidad quemador	5'000 kW
Presión entrada del gas	-50 mbar
Incremento presión de la soplante máx.	160 mbar
Concentración metano	30 - 50 vol.%
Temperatura combustión	1'000 - 1'200 °C
Tiempo de residencia	> 0.3 s
Turn down ratio	1 : 5
Nivel de ruido a plena carga (a 15m de distancia y 2m de altura)	< 69 dB(A)

Mecanismos de seguridad

- Motor EEx
- Apagallamas
- Válvula de cierre rápido
- Control del quemador con detección UV

Preparación en obra

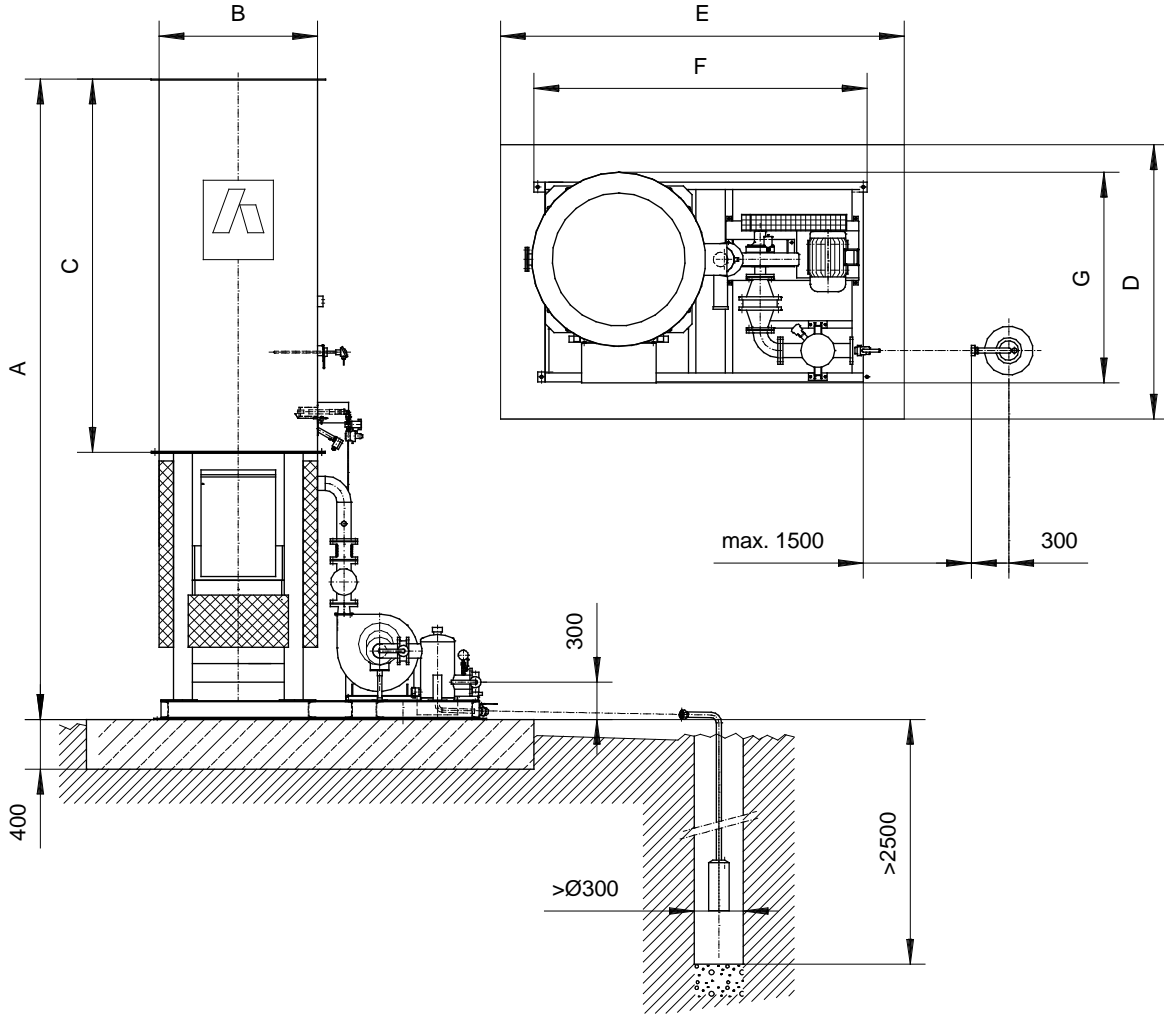
- Pre-deshidratación del gas
- Base de cimentación
- Suministro eléctrico
- Conexión a la línea de gas
- Descarga de condensados

Opciones

- Lanza de condensados
- Sistema de análisis del gas
- Mecanismos de medición de presión y temperatura
- Medición del caudal de gas
- Protección antiheladas

Más opciones bajo petición

HOFGAS[®] - Sparky



Especificación de las unidades estándar

HOFGAS [®] -	Caudal de biogás (máx.) Nm ³ /h	Capacidad quemador (máx.) kW	Brida conexión DN/PN	Potencia del motor kW	Fusible protección A	Presión aspiración mbar	Incremento presión de la soplante mbar	Distancia A mm	Distancia B mm	Distancia C mm	Distancia D mm	Distancia E mm	Distancia F mm	Distancia G mm	Peso (aprox.) kg
Sparky XS	40	200	40/16	2.5	20	-50	105	5'000	Ø 560	3'000	2'500	4'000	2'150	1'200	1'200
Sparky S	150	750	50/16	3.3	20	-50	145	6'000	Ø 800	4'000	2'500	4'000	2'310	1'250	1'600
Sparky M	300	1'500	80/16	4.1	25	-60	145	6'700	Ø 960	4'500	2'500	4'500	2'340	1'440	1'900
Sparky L	600	3'000	100/16	5.5	32	-60	145	6'700	Ø 1'280	4'500	3'000	4'500	2'910	1'650	2'100
Sparky XL	800	4'000	125/16	15	40	-80	160	6'700	Ø 1'440	4'500	3'500	4'000	2'880	2'170	2'900
Sparky XXL	1'000	5'000	150/16	15	40	-80	160	7'200	Ø 1'590	5'000	3'500	4'500	3'360	2'220	3'400