

# HOFGAS<sup>®</sup> - Lowcal

## El poder del gas pobre

La solución óptima para la desgasificación segura y eficiente de viejos vertederos o plantas con gas de baja calidad. La antorcha **HOFGAS<sup>®</sup> - Lowcal** de alta temperatura proporciona un mayor control del gas durante la fase final de un vertedero.

Debido a los crecientes requerimientos medioambientales es preciso quemar el gas de bajo poder calorífico en condiciones de alta temperatura. Gas pobre y reducción de los volúmenes de producción, requieren de soluciones innovadoras.

Los sistemas de control de gas de Hofstetter han sido instalados de forma satisfactoria en vertederos durante más de 30 años. Con la **HOFGAS<sup>®</sup> - Lowcal**, el sistema de recolección actual puede seguir funcionando. Y gracias a la combustión a alta temperatura, los límites de emisión cumplen con la legislación vigente.

Innovadora, segura y eficiente. La antorcha Hofstetter de bajo PCI.



**HOFGAS<sup>®</sup> - Lowcal S**

- ✓ Quema de forma segura y eficiente bajas concentraciones de metano 15..30vol%
- ✓ Combustión de alta temperatura
- ✓ Altos estándares de seguridad
- ✓ Fácil portabilidad y corto plazo de instalación
- ✓ Mínimos requerimientos de mantenimiento
- ✓ Compacta, segura y económica

### Especificaciones generales

Rango de caudal de gas	40 - 600 Nm <sup>3</sup> /h
Capacidad quemador	1'800 kW
Presión entrada del gas	-60 mbar
Incremento presión de la soplante máx.	145 mbar
Concentración metano	15 - 30 vol.%
Temperatura combustión	1'000 - 1'200 °C
Tiempo de residencia	> 0.3 s
Turn down ratio	1 : 5
Nivel de ruido a plena carga (a 15m de distancia y 2m de altura)	< 69 dB(A)

### Mecanismos de seguridad

- Soplante diseñada para gas en zona 1 ATEX
- Motor EEx
- Apagallamas
- Válvula de cierre rápido
- Control del quemador con detección UV

### Preparación en obra

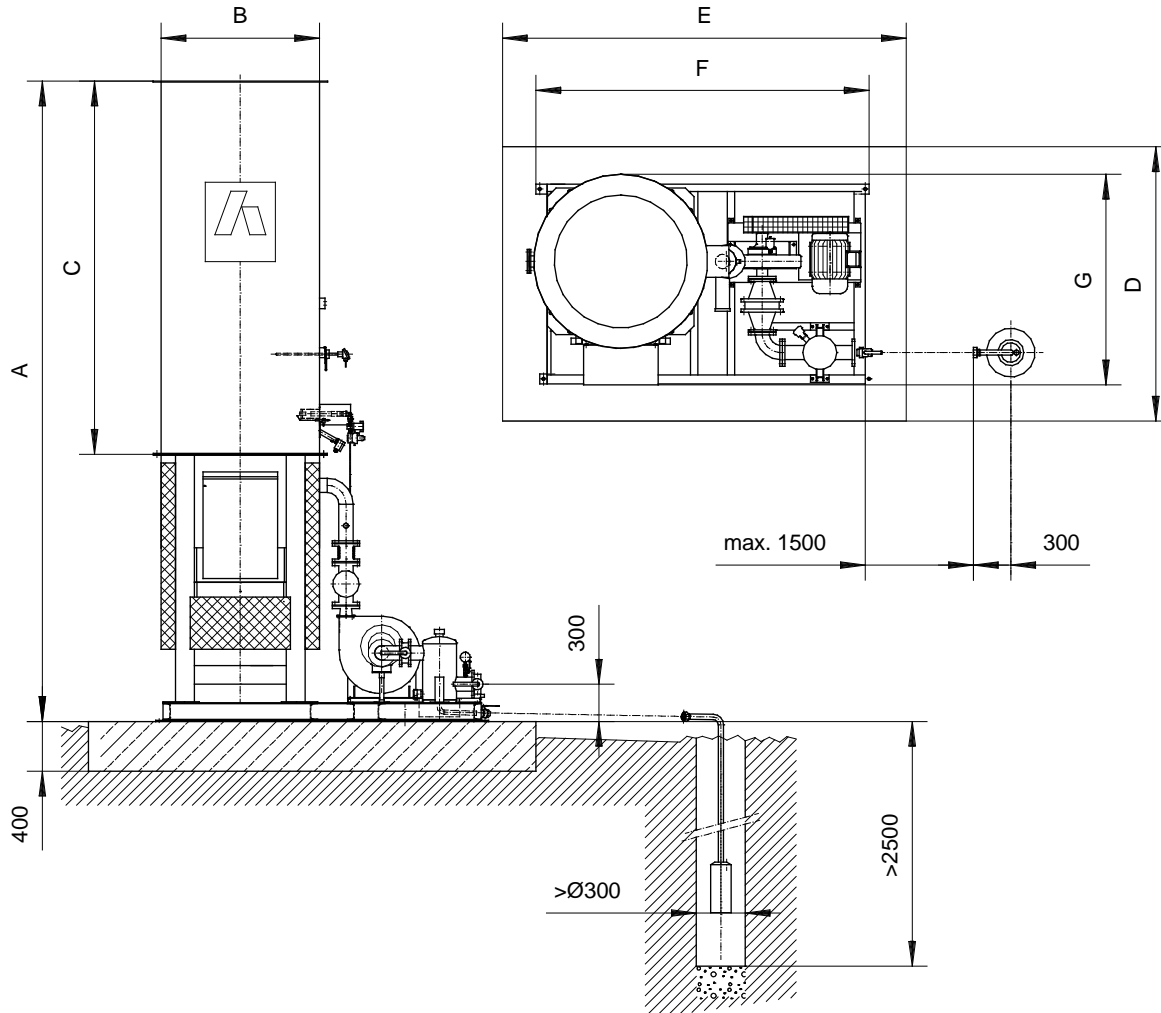
- Pre-deshidratación del gas
- Base de cimentación
- Suministro eléctrico
- Conexión a la línea de gas
- Descarga de condensados

### Opciones

- Lanza de condensados
- Analizador de gas
- Regulación presión de aspiración
- Conexión de propano para línea de encendido
- Medición del caudal de gas
- Protección antiheladas

Más opciones bajo petición

# HOFGAS<sup>®</sup> - Lowcal



## Especificación de las unidades estándar

HOFGAS <sup>®</sup> -	Caudal de biogás (máx.) Nm <sup>3</sup> /h	Capacidad quemador (máx.) kW	Brida conexión DN/PN	Potencia del motor kW	Fusible protección A	Presión aspiración mbar	Incremento presión de la soplante mbar	Distancia A mm	Distancia B mm	Distancia C mm	Distancia D mm	Distancia E mm	Distancia F mm	Distancia G mm	Peso (aprox.) kg
Lowcal XS	40	120	40/16	2.5	20	-50	105	5'000	Ø 560	3'000	2'500	4'000	2'150	1'200	1'200
Lowcal S	150	450	50/16	3.3	20	-50	145	6'000	Ø 800	4'000	2'500	4'000	2'310	1'250	1'600
Lowcal M	300	900	80/16	4.1	25	-60	145	6'700	Ø 960	4'500	2'500	4'500	2'340	1'440	1'900
Lowcal L	600	1'800	100/16	5.5	32	-60	145	6'700	Ø 1'280	4'500	3'000	4'500	2'910	1'650	2'100